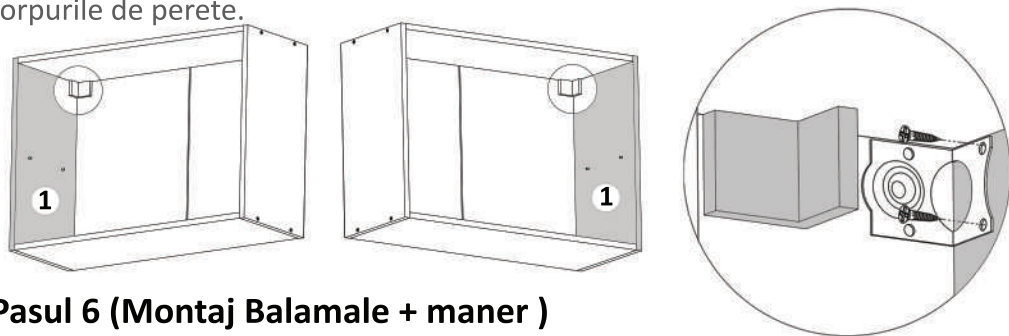


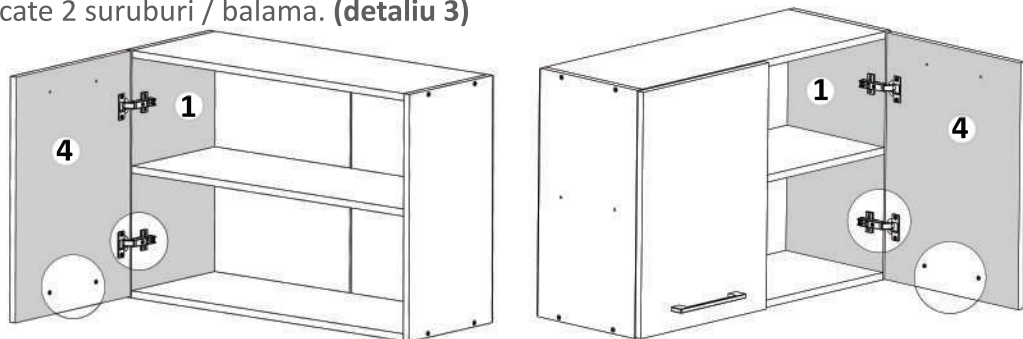
Pasul 5 (Montaj coltare)

Se monteaza pe placile din lateral (1) Coltare (Cp) x 2 buc cu suruburi (S3) 3.5x16 - 4 buc, cate 2 suruburi / coltar. Aceste coltare o sa va ajute sa prindeti corpurile de perete.



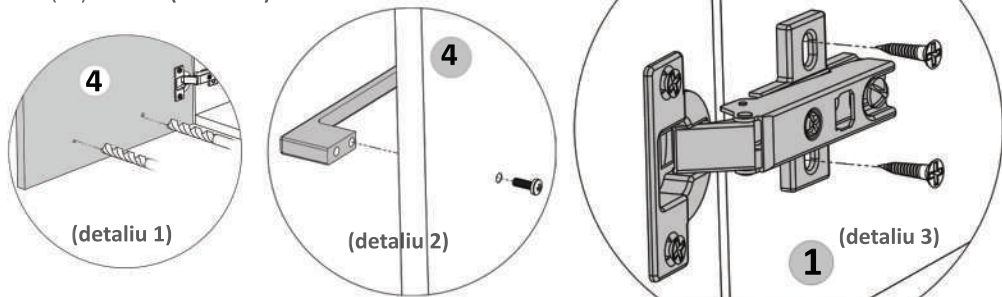
Pasul 6 (Montaj Balamale + maner)

Se lipeste placa (4) de cantul placii (1) si se monteaza pe placa (1) balamale (Ba) x 2 buc folosindu-se suruburi 3.5x16 (S3)- 4buc - cate 2 suruburi / balama. **(detaliu 3)**

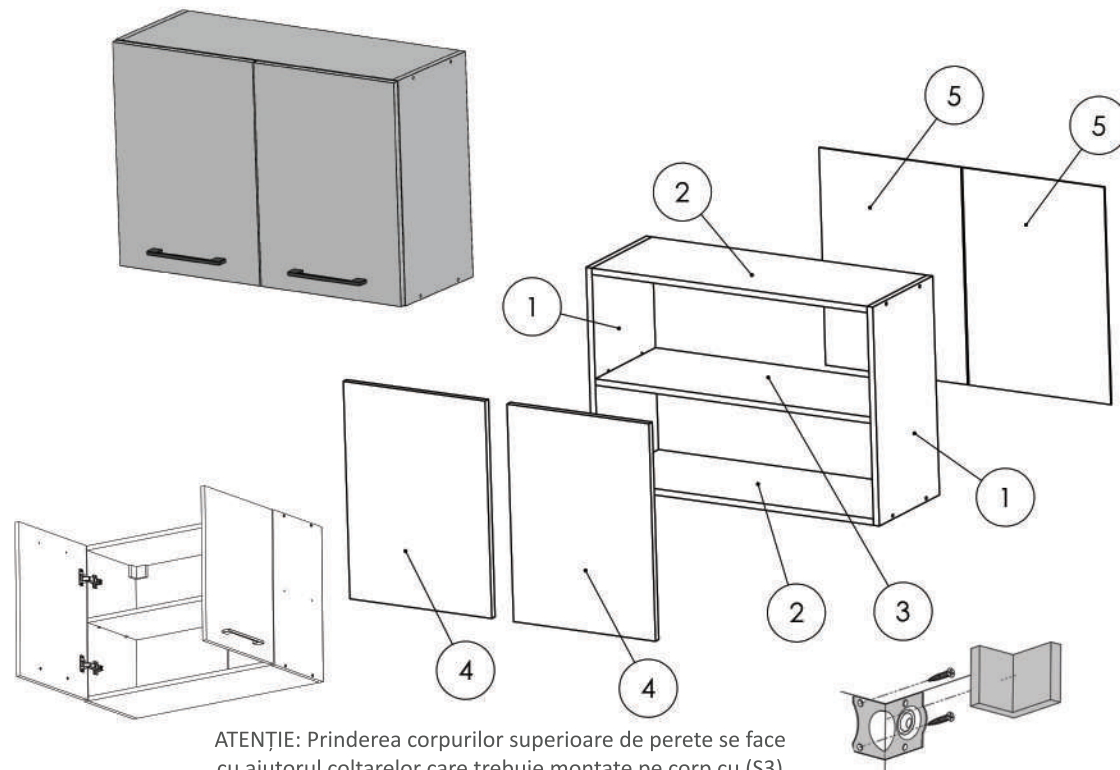


Atentie!
 Prima data se gaureste cu burghiu de 5 mm in locul unde se afla semnele pe usa. **(detaliu 1)**

Manerul (Mn) se prinde pe placa (4) cu 2 suruburi (S4) - 4x27. **(detaliu 2).**



Instructiuni montaj: CORP SUPERIOR 800 (CS 800)



ATENȚIE: Prinderea corpurilor superioare de perete se face cu ajutorul coltarelor care trebuie montate pe corp cu (S3).

| NR. REPER | DETALII | COD REPER | CANTITATE |
|-----------|----------------|----------------|-----------|
| 1 | PAL 550X287X16 | LATERALE ST.DR | 2 |
| 2 | PAL 766X287X16 | FUND.TAVAN | 2 |
| 3 | PAL 766X287X16 | POLITA MOBILA | 1 |
| 4 | PAL 546X395X16 | USA ST.DR | 2 |
| 5 | HDF 546X395X4 | HDF | 2 |

ATENȚIE: MONTAJUL NECORESPUNZĂTOR ATRAGE DUPĂ SINE PIERDEREA GARANȚIEI PRODUSULUI



Șurubelniță în cruce
sau autofiletantă



Este **recomandat** ca
montajul să fie făcut de
minim două persoane



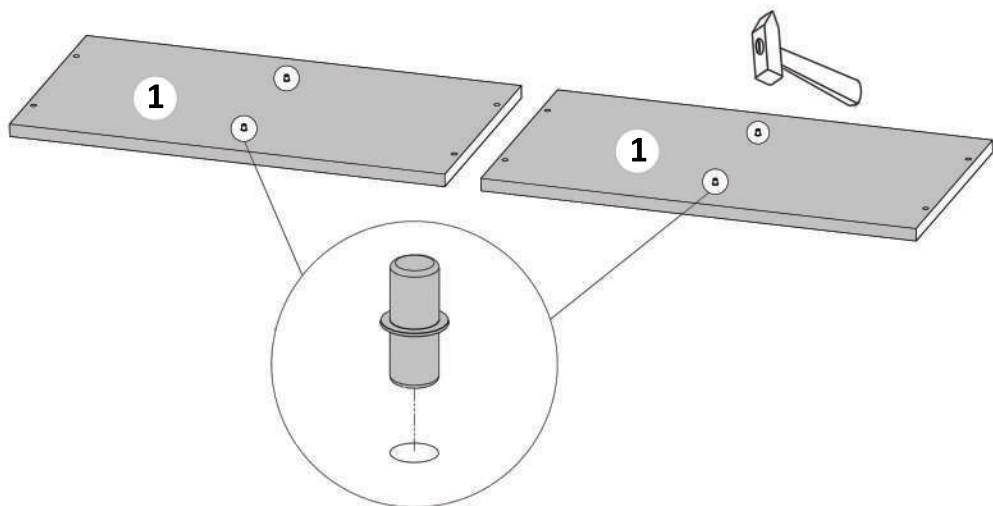
Un **ciocan** de dimensiune
medie

Elemente feronerie pt. CS 800:

| | | | | | | | | | | | |
|-----------|-------------|---|-----------|----------------------------|---|-----------|-------------------|----|-----------|--------------|----|
| Co | CONFIRMATOR | 8 | Cp | Coltar PVC Alb | 2 | S3 | SURUB 3.5X16 | 28 | Cu | CUIE | 30 |
| Mn | MANER 160 | 2 | S4 | SURUB TIP CONFIRMATOR 4x27 | 4 | Ba | BALAMALE APLICATE | 4 | S6 | SURUB 3.5X30 | 4 |
| | | | Sp | SUPPORT POLITA | 4 | | | | | | |

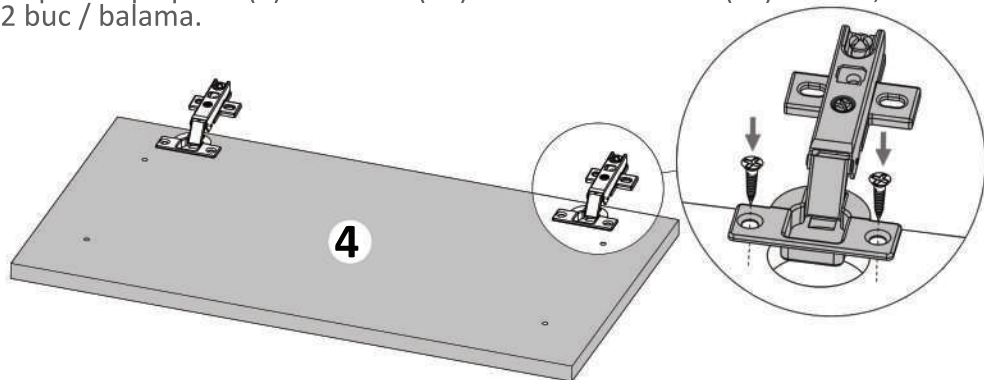
Pasul 1 (Montaj Suport Polita)

Se bate cu ciocanul 4 x Suport Polita (Sp) pe placile (1) - cate 2 buc / placa.



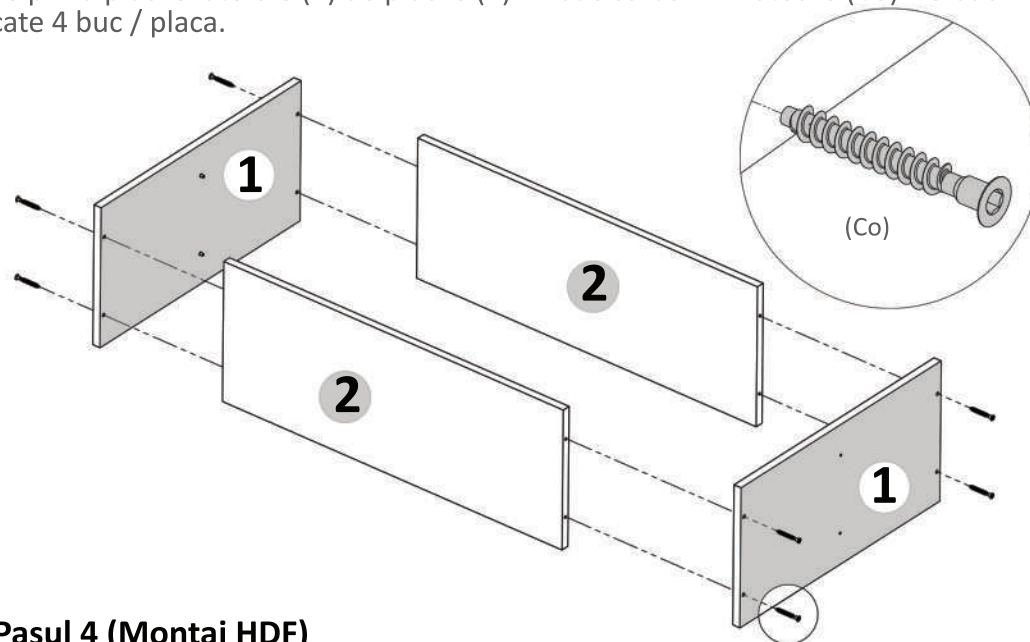
Pasul 2 (Montaj Balamale pe Usa) - acest pas se face de 2 ori.

Se prinde pe placa (4) balamale (Ba) x 2buc cu suruburi (S3) x 4 buc, cate 2 buc / balama.



Pasul 3 (Montaj Repere)

Se prind placile laterale (1) de placile (2) x 2buc cu Confirmatoare (Co) x 8 buc - cate 4 buc / placa.

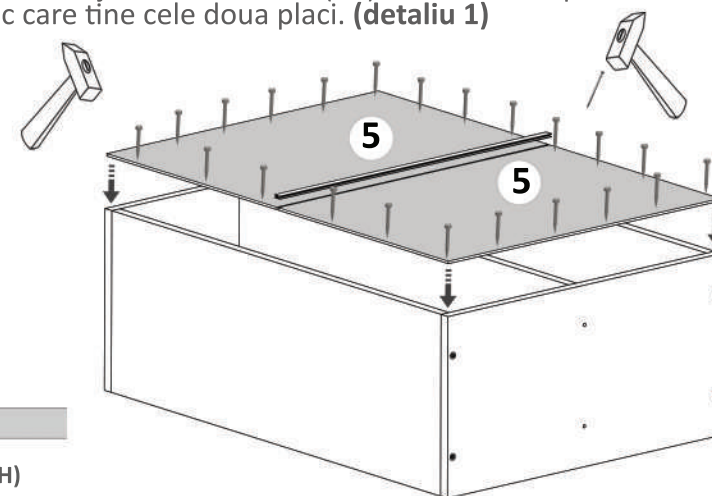


Pasul 4 (Montaj HDF)

Se masoara diagonalele sa fie in vinclu, dupa care se prind HDF-urile (5) folosindu-se de ciocan cu ajutorul unor cuie (Cu) x 30 buc. Intre placi se introduce un Profil H de plastic care tine cele doua placi. (detaliu 1)



Se masoara diagonalele sa fie in vinclu inainte de a monta HDF-ul!



(detaliu 1 - Profil H)